

Familienleistungen: informieren, berechnen, beantragen!

www.familienportal.de



Bundesministerium
für Familie, Senioren, Frauen
und Jugend



Familienportal

Das Familienportal informiert Sie zuverlässig über Familienleistungen, Antragsverfahren und gesetzliche Regelungen.

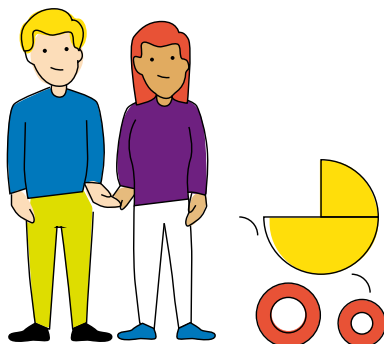
Ob Elterngeld, Kinderzuschlag oder Unterhaltsvorschuss – im Familienportal finden Sie alle Informationen zu staatlichen Familienleistungen und Unterstützungsangeboten mit nur wenigen Klicks.

Das Portal orientiert sich an den unterschiedlichen Lebenslagen von Familien, von „Kinderwunsch und Adoption“ über „Schwangerschaft und Geburt“ bis hin zum Thema „Alter“.

Digitale Rechner und Antragsassistenten helfen Ihnen bei der Planung Ihres Familienlebens. Durch die Eingabe Ihrer Postleitzahl finden Sie Unterstützung und Beratung in Ihrer Nähe.

Informationen zu allen Lebenslagen finden:

www.familienportal.de





Infotool Familie

Das Infotool für Familien informiert Sie schnell und unkompliziert über Ihren möglichen Anspruch auf Familienleistungen.

In unserer Gesellschaft gibt es ganz unterschiedliche Familienkonstellationen. Genauso vielfältig sind auch die Bedürfnisse von Familien und die staatlichen Familienleistungen und Unterstützungsangebote.

Mit dem Infotool können Sie anhand Ihrer individuellen Familienkonstellation mit nur wenigen Klicks ermitteln, auf welche Leistungen und Unterstützungsangebote für Familien Sie voraussichtlich Anspruch haben.

Zu den verschiedenen Angeboten wie Kindergeld, Kinderzuschlag, Elterngeld, Mutterschaftsgeld oder Elternzeit gibt es viele nützliche Hintergrundinformationen. Auch auf die Frage, wo und wie Leistungen beantragt werden können, gibt das Infotool Ihnen eine Antwort.

Herausfinden, welcher individuelle Anspruch auf Familienleistungen besteht:

www.infotool-familie.de





ElterngeldDigital

Das Portal ElterngeldDigital unterstützt Sie bei Ihrem Antrag auf Elterngeld und ElterngeldPlus.

Das Elterngeld ist eine der beliebtesten Familienleistungen in Deutschland. Mit ElterngeldDigital werden Sie gezielt bei der Beantragung der Leistung unterstützt. Der Elterngeldrechner mit Planer hilft Ihnen dabei, Basiselterngeld, ElterngeldPlus und Partnerschaftsbonus untereinander aufzuteilen.

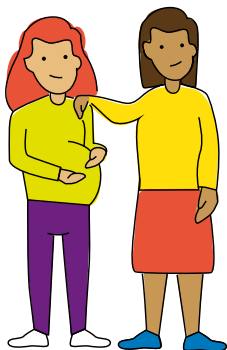
Der digitale Antragsassistent führt Sie Schritt für Schritt durch das Antragsformular. Ihre Elterngeldstelle wird automatisch ermittelt. Nach Eingabe Ihrer Daten müssen Sie Ihren Antrag nur noch ausdrucken und an die Elterngeldstelle senden.

Schritt für Schritt wird ElterngeldDigital papierlos. Bald können Sie auch die Antragsdaten und Nachweise elektronisch versenden und den Antrag digital unterschreiben.

Bitte überprüfen Sie, ob Ihr Bundesland ElterngeldDigital nutzt.

Elterngeld einfach digital beantragen:

www.elterngeld-digital.de





Kinderzuschlag Digital

KiZ Digital lässt Sie den Kinderzuschlag online beantragen.

Durch den KiZ Digital kann der Kinderzuschlag einfach und schnell bei der Familienkasse der Bundesagentur für Arbeit beantragt werden.

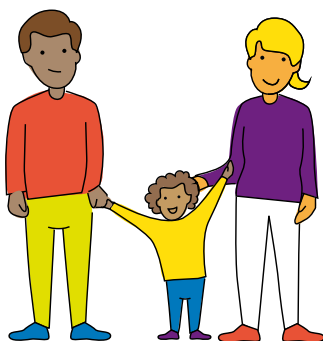
Der Online-Assistent führt Sie dann Schritt für Schritt durch den Antrag. Bei Bedarf erhalten Sie hilfreiche Erklärungen zu den notwendigen Angaben und Nachweisen. Die Nachweise können online hochgeladen werden.

Im Anschluss müssen Sie lediglich eine kurze Antragsübersicht unterschreiben und per Post an die Familienkasse senden.

Vor der Antragstellung können Sie mit dem KiZ-Lotsen prüfen, ob für Sie Kinderzuschlag in Betracht kommt.

Anspruch checken und beantragen:

www.kiz-digital.de





Familienpflegezeit-Rechner

Der Familienpflegezeit-Rechner gibt Ihnen bei der Inanspruchnahme von Pflegezeit und Familienpflegezeit eine Orientierung über die voraussichtliche Höhe der finanziellen Unterstützung.

Wenn Sie Zeit für die Pflege naher Angehöriger benötigen, können Sie unter bestimmten Voraussetzungen die Pflegezeit, das heißt eine vollständige oder teilweise Freistellung von bis zu sechs Monaten, oder auch die Familienpflegezeit, das heißt eine teilweise Freistellung von bis zu 24 Monaten bei einer wöchentlichen Mindestarbeitszeit von 15 Wochenstunden, in Anspruch nehmen.

Damit gewinnen Sie die zeitliche Flexibilität, um Beruf und Pflege besser zu vereinbaren. Um Ihre Einkommensverluste während der Freistellungen abzufedern, besteht ein Anspruch auf ein zinsloses Darlehen. Der Familienpflegezeit-Rechner gibt Ihnen eine erste Orientierung, in welcher Höhe diese finanzielle Unterstützung gewährt werden könnte.

**Berechnen, wie hoch Ihr individuelles Darlehen sein könnte:
www.wege-zur-pflege.de/familienpflegezeit/rechner**





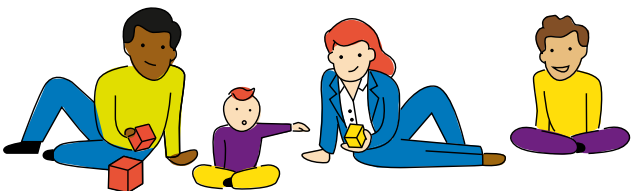
Wiedereinstiegs- rechner

Lohnt sich der berufliche Wiedereinstieg? Der Wiedereinstiegsrechner der Bundesregierung sagt es Ihnen.

Der Wiedereinstiegsrechner zeigt Ihnen und Ihrer Familie, dass sich Ihr beruflicher Wiedereinstieg nach einer familien- oder pflegebedingten Auszeit lohnt. Ein beruflicher Wiedereinstieg – auch nach längerer Abwesenheit vom Arbeitsmarkt – wirkt sich positiv auf das Haushaltseinkommen und spätere Rentenansprüche aus.

Mit Ihren persönlichen Angaben können Sie Ihren voraussichtlichen Bruttolohn im Vergleich zu Personen mit ähnlichen beruflichen Erfahrungen schätzen lassen. Der Nettolohn-Rechner zeigt Ihnen danach, welche möglichen Rentenansprüche Sie erwerben können. Diese Berechnungen können Sie auf der Ergebnisseite anpassen – ganz entsprechend Ihren persönlichen Plänen zur beruflichen Entwicklung.

**Berechnen, dass sich Ihr beruflicher Wiedereinstieg lohnt:
www.wiedereinstiegsrechner.de**



Impressum

Dieser Flyer ist Teil der Öffentlichkeitsarbeit der Bundesregierung; er wird kostenlos abgegeben und ist nicht zum Verkauf bestimmt.

Herausgeber:

Bundesministerium
für Familie, Senioren, Frauen
und Jugend
11018 Berlin
www.bmfsfj.de



Bezugsstelle:

Publikationsversand der Bundesregierung
Postfach 48 10 09, 18132 Rostock
Tel.: 030 18 272 2721
Fax: 030 18 10 272 2721
Gebärdentelefon: gebaerdentelefon@sip.bundesregierung.de
E-Mail: publikationen@bundesregierung.de
www.bmfsfj.de

Für weitere Fragen nutzen Sie unser
Servicetelefon: 030 20 179 130
Montag–Donnerstag 9–18 Uhr
Fax: 030 18 555-4400
E-Mail: info@bmfsfj-service.bund.de

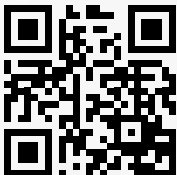
Artikelnummer: 2FL218

Stand: Juli 2023, 7. Auflage

Konzept: neues handeln AG

Gestaltung: www.zweiband.de

Druck: MKL Druck GmbH & Co. KG



www.bmfsfj.de

-  facebook.com/bmfsfj
-  twitter.com/bmfsfj
-  youtube.com/@familienministerium
-  instagram.com/bmfsfj