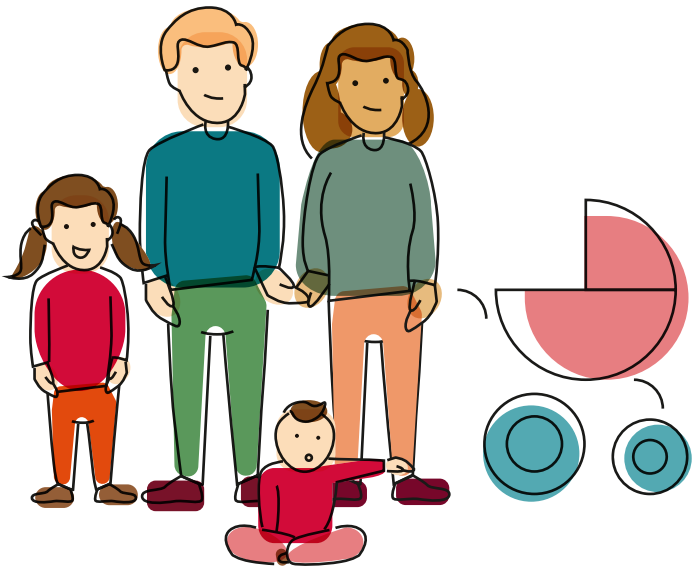




Bundesministerium
für Familie, Senioren, Frauen
und Jugend



FAMILIEN
LEISTUNGEN
DIREKT





***Mit diesen digitalen Angeboten
wird Familie jetzt einfacher.***

Familie ist nicht immer einfach. Viele Menschen stehen vor großen Herausforderungen, wenn sie Familie und Beruf oder auch Pflege und Beruf vereinbaren wollen. Um den unterschiedlichen Bedürfnissen gerecht zu werden und eine bessere Vereinbarkeit zu ermöglichen, können Familien auf eine Vielzahl staatlicher Leistungen zählen. Doch nicht alle Familienleistungen sind den Familien in Deutschland bekannt. Zudem kann die Beantragung manchmal kompliziert sein.

Das Bundesministerium für Familie, Senioren, Frauen und Jugend macht es Ihnen jetzt einfacher: Mit den digitalen Angeboten können Sie sich unkompliziert über Leistungen informieren und Ihren voraussichtlichen individuellen Anspruch berechnen. Das Elterngeld kann sogar mit digitaler Unterstützung beantragt werden.

»Familienleistungen direkt« im Überblick:

WWW.BMFSFJ.DE/FAMILIENLEISTUNGEN-DIREKT





FAMILIEN PORTAL

Das Familienportal informiert Sie zuverlässig über Familienleistungen, Antragsverfahren und gesetzliche Regelungen.

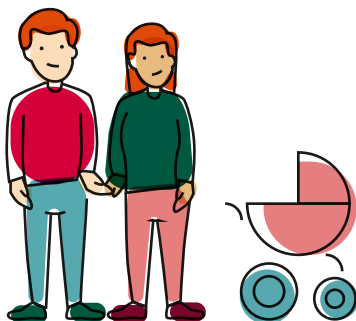
Ob Elterngeld, Kinderzuschlag oder Unterhaltsvorschuss – im Familienportal finden Sie alle Informationen zu staatlichen Familienleistungen, gesetzlichen Regelungen und Unterstützungsangeboten mit nur wenigen Klicks.

Das Portal orientiert sich an den unterschiedlichen Lebenslagen von Familien, von „Kinderwunsch und Adoption“ über „Schwangerschaft und Geburt“ bis hin zum Thema „Alter“. Durch die Eingabe Ihrer Postleitzahl finden Sie auch Angebote und Beratungsstellen in Ihrer Nähe. Anwendungen wie der Elterngeldrechner helfen Ihnen zudem bei der individuellen Planung.

Mit dem Elterngeldrechner ermitteln Sie unverbindlich, wie hoch das Elterngeld für Sie ausfällt. Der Elterngeldrechner mit Planer hilft Ihnen, Elterngeld und ElterngeldPlus optimal untereinander aufzuteilen. Wenn es einmal schnell gehen muss, können Sie Ihr voraussichtliches Elterngeld auch mit nur vier Angaben im Elterngeld-Schnellrechner bestimmen.

Informationen zu allen Lebenslagen finden:

WWW.FAMILIENPORTAL.DE





INFOTOOL FAMILIE

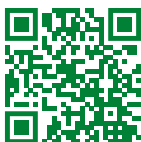
Das Infotool für Familien informiert Sie schnell und unkompliziert über Ihren möglichen Anspruch auf Familienleistungen.

In unserer Gesellschaft gibt es ganz unterschiedliche Familienkonstellationen. Genauso vielfältig sind auch die Bedürfnisse von Familien und die staatlichen Familienleistungen und Unterstützungsangebote.

Mit dem Infotool können Sie anhand ihrer individuellen Familienkonstellation mit nur wenigen Klicks ermitteln, auf welche Leistungen und Unterstützungsangebote für Familien Sie voraussichtlich Anspruch haben. Zu den verschiedenen Angeboten wie Kindergeld, Elterngeld, Mutterschaftsgeld oder Elternzeit gibt es viele nützliche Hintergrundinformationen. Auch auf die Frage, wo und wie Leistungen beantragt werden können, gibt das Infotool Ihnen eine Antwort.

Herausfinden, welcher individuelle Anspruch auf Familienleistungen besteht:

WWW.INFOOOL-FAMILIE.DE





ELTERNGELD DIGITAL

Das Portal ElterngeldDigital unterstützt Sie bei Ihrem Antrag auf Elterngeld und ElterngeldPlus.

Das Elterngeld ist eine der beliebtesten Familienleistungen in Deutschland. Mit ElterngeldDigital werden Sie gezielt bei der Beantragung der Leistung unterstützt. Der Antragsassistent führt Sie Schritt für Schritt durch das Antragsformular, das sich Ihrer individuellen Lebenssituation anpasst. Der Elterngeldrechner mit Planer hilft Ihnen dabei, wie Sie Elterngeld, ElterngeldPlus und Partnerschaftsbonus am besten untereinander aufteilen.

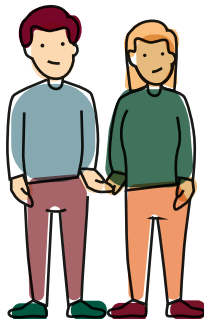
Auch die für Sie zuständige Elterngeldstelle wird automatisch ermittelt. Nach der Eingabe Ihrer Daten müssen Sie Ihren Antrag nur noch ausdrucken und an die Elterngeldstelle senden.

In Zukunft werden Sie Ihren Antrag direkt auf elektronischem Weg und somit noch einfacher übermitteln können. Das Elterngeld wird damit eine der ersten bundesweiten Leistungen sein, die vollständig digital beantragt werden kann.

ElterngeldDigital wird schrittweise in den Bundesländern eingeführt. Bitte überprüfen Sie, ob Ihr Bundesland bereits dabei ist.

Antrag auf Elterngeld stellen:

WWW.ELTERNGELD-DIGITAL.DE





FAMILIENPFLEGEZEIT-RECHNER

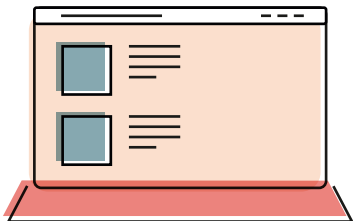
Der Familienpflegezeit-Rechner gibt Ihnen bei der Inanspruchnahme von Pflegezeit und Familienpflegezeit eine finanzielle Orientierung.

Wenn Sie für die Pflege naher Angehöriger eine Zeit lang aus dem Job aussteigen möchten, können Sie unter bestimmten Voraussetzungen die Pflegezeit oder die Familienpflegezeit in Anspruch nehmen. Damit gewinnen Sie die zeitliche Flexibilität, um Beruf und Pflege besser zu vereinbaren.

Um Ihre Einkommensverluste während der Freistellungen abzufedern, besteht der Anspruch auf ein zinsloses Darlehen. Der Familienpflegezeit-Rechner gibt Ihnen eine erste Orientierung, in welcher Höhe diese finanzielle Unterstützung gewährt werden könnte. Das Ergebnis wird dabei auf Ihre persönliche Lebens- und Einkommenssituation abgestimmt.

Berechnen, wie hoch Ihr individuelles Darlehen sein könnte:

***[WWW.WEGE-ZUR-PFLEGE.DE/
familienpflegezeit/rechner](http://WWW.WEGE-ZUR-PFLEGE.DE/familienpflegezeit/rechner)***





WIEDEREINSTIEGS- RECHNER

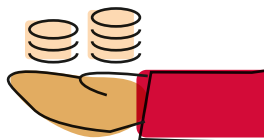
Lohnt sich der berufliche Wiedereinstieg? Der Wiedereinstiegsrechner der Bundesregierung sagt es Ihnen

Frauen und Männer, die längere Zeit nicht erwerbstätig waren, z.B. weil sie Kinder betreut oder Angehörige gepflegt haben, können den Wiedereinstiegsrechner nutzen, um herauszufinden, welche finanziellen Vorteile ein beruflicher Wiedereinstieg für sie bringt. Ein beruflicher Wiedereinstieg – auch nach längerer Abwesenheit vom Arbeitsmarkt – wirkt sich positiv auf das Haushaltseinkommen und spätere Rentenansprüche aus.

Mit Ihren persönlichen Angaben können Sie Ihren voraussichtlichen Bruttolohn im Vergleich zu Personen mit ähnlichen beruflichen Erfahrungen schätzen lassen. Der Nettolohn-Rechner zeigt Ihnen auf Basis aktueller Rechengrößen außerdem, welche möglichen Rentenansprüche Sie erwerben können. Diese Berechnungen können Sie auf der Ergebnisseite anpassen – ganz entsprechend Ihrer persönlichen Pläne zur beruflichen Entwicklung.

Berechnen, dass sich Ihr beruflicher Wiedereinstieg lohnt:

WWW.WIEDEREINSTIEGSRECHNER.DE



Impressum

Dieser Flyer ist Teil der Öffentlichkeitsarbeit der Bundesregierung; er wird kostenlos abgegeben und ist nicht zum Verkauf bestimmt.

Herausgeber:

Bundesministerium
für Familie, Senioren, Frauen
und Jugend
11018 Berlin
www.bmfsfj.de



Bezugsstelle:

Publikationsversand der Bundesregierung
Postfach 48 10 09
18132 Rostock
Tel.: 030 182722721
Fax: 030 18102722721
Gebärdentelefon: gebaerdentelefon@sip.bundesregierung.de
E-Mail: publikationen@bundesregierung.de
www.bmfsfj.de

Für weitere Fragen nutzen Sie unser
Servicetelefon: 030 20179130
Montag – Donnerstag 9 – 18 Uhr
Fax: 030 18555-4400
E-Mail: info@bmfsfj.service.bund.de

Einheitliche Behördennummer: 115*

Artikelnummer: 2FL218

Stand: August 2019 | 3. Auflage

Gestaltung: neues handeln AG

Druck: MKL Druck, 48346 Ostbevern

* Für allgemeine Fragen an alle Ämter und Behörden steht Ihnen auch die einheitliche Behördenrufnummer 115 zur Verfügung. In den teilnehmenden Regionen erreichen Sie die 115 von Montag bis Freitag zwischen 8.00 und 18.00 Uhr. Die 115 ist sowohl aus dem Festnetz als auch aus vielen Mobilfunknetzen zum Ortstarif und damit kostenlos über Flatrates erreichbar. Gehörlose haben die Möglichkeit, über die SIP-Adresse 115@gebaerdentelefon.d115.de Informationen zu erhalten. Ob in Ihrer Region die 115 erreichbar ist und weitere Informationen zur einheitlichen Behördenrufnummer finden Sie unter <http://www.d115.de>